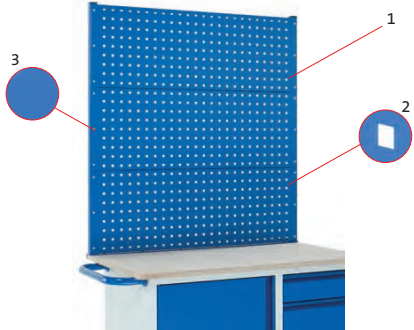


Multiwand - Aufbauten

Multiwand - Lochblechplatten

Für Tisch- /Werkstattwagen auf Seiten 28, 31,32 und 33 einsetzbar



- 1 Lochplatte aus Stahlblech t = 1,25 mm
- 2 Quadratlochung 10/10 mm, Lochabstand Mitte/Mitte 38 mm
- 3 Pulverbeschichtung RAL 5010 enzianblau

Produktinfo:

Diese Lochplatten sind vor allem für Arbeitsplätze bestimmt, an denen sowohl Werkzeug als auch Kleinteile, wie Schrauben und ähnliches, griffbereit sein müssen. Sie sind auf der Rückseite mit speziell geformten Unterzügen versteift, doppelseitig angepunktet, für höchste Belastbarkeit.

Anwendungsbeispiele

	Lochplatten-Multiwand	Lochplatten-Multiwand	Lochplatten-Multiwand
Artikel-Nr.	07-4400	07-4402	07-4404
Abmessungen [mm] HxB	350x1000	1040x1000	1040x1000
Ausführung	1x Modul Lochplatte	2x Modul Lochplatten	3x Modul Lochplatten
Eigengewicht [kg]	6,5	12	15,5
Preis [€]	184,-	226,-	267,-

Zubehör Multiwand - Lochblechplatten

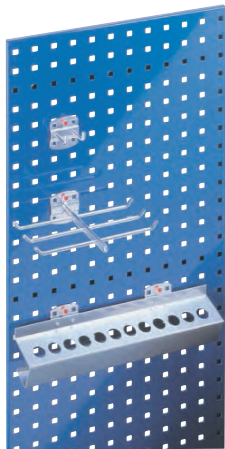


Abbildung mit Zubehör (nicht im Lieferumfang)

Modullochplatten lose (ohne Trägermodul)		
Artikel-Nr.	Maße (mm)	Preis [€]
3300224	500x450	34,40
3300001	1000x450	53,39
3300225	1500x450	72,39
3300226	2000x450	91,39

Universell kombinier- und einsetzbar, von der einzelnen Lochplatte an der Wand über Trennwände, Stellwände bis hin zu Werkstattschränken.

Produktinfo:

Werkzeughalter schaffen Übersicht und Ordnung. Das Programm hat für jedes Werkzeug den richtigen Halter. Robust und stabil, konzipiert für langlebigen industriellen Einsatz.



Der patente Dreh

Werkzeughalter werden einfach in die Lochung eingehängt und mit kleiner Schraubendrehung fest arretiert. Sorgt für sicheren Halt.

und Zubehör

Die Werkzeughalter werden einfach in die Lochung eingehängt und mit kleiner Schraubendrehung fest arretiert. Sorgt für sicheren Halt.



Werkzeughalter mit schrägem Hakenende			
Artikel-Nr.	Maße (mm)		Preis [€]
	L	Ø	
3300100	50	6	1,70
3300101	100	6	1,77
3300102	150	6	1,96
3300103	200	6	2,17



Werkzeughalter mit senkrechtem Hakenende			
Artikel-Nr.	Maße (mm)		Preis [€]
	L	Ø	
3300104	35	6	1,69
3300105	75	6	1,75
3300106	125	6	1,90



Werkzeughalter mit geradem Dorn einfach			
Artikel-Nr.	Maße (mm)		Preis [€]
	L	Ø	
3300107	50	6	1,61
3300108	100	6	1,71
3300109	150	6	1,81



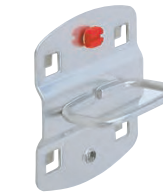
Schräghaken für Nüsse und Steckschlüssel			
Artikel-Nr.	Maße (mm)		Preis [€]
	L	Ø	
3300110	14/40	6	2,05



Doppelter Werkzeughalter mit senkrechtem Hakenende			
Artikel-Nr.	Maße (mm)		Preis [€]
	L	Ø	
3300009	35	6	3,27
3300111	50	6	3,46
3300112	75	6	3,62
3300113	150	6	3,96



Doppelter Werkzeughalter mit geradem Dorn			
Artikel-Nr.	Maße (mm)		Preis [€]
	L	Ø	
3300114	50	6	3,09
3300115	100	6	3,27
3300116	150	6	3,43



Zangenhalter			
Artikel-Nr.	Maße (mm)		Preis [€]
	B	T	
3300117	35	20	3,62
3300013	55	20	3,79
3300119	75	20	4,07



Grundplatte für individuelle Lösungen		
Artikel-Nr.	Ausführung	Preis [€]
3300120	klein	1,34
3300121	groß	1,60



Werkzeugklemme, einfach, kleine Grundplatte			
Artikel-Nr.	Maße (mm)		Preis [€]
	L	Ø	
3300122	6	2,49	
3300123	10	2,59	
3300124	13	2,64	
3300125	16	2,65	
3300126	19	2,85	



Werkzeugklemme, einfach, große Grundplatte			
Artikel-Nr.	Maße (mm)		Preis [€]
	L	Ø	
3300008	25	4,39	
3300127	28	5,09	
3300128	32	5,63	



Doppelte Werkzeugklemme			
Artikel-Nr.	Maße (mm)		Preis [€]
	L	Ø	
3300129	6	3,62	
3300130	10	3,79	
3300131	13	3,96	
3300132	16	4,08	
3300133	19	4,30	



Magnethalter			
Artikel-Nr.	Maße (mm)		Preis [€]
	L	Ø	
3300134	40	17,15	

Achtung:

Preise für Zubehör nur frei Haus in Verbindung mit einer Lochplatten-Multiwand. Bei Einzelbestellung ohne Lochplatten-Multiwand berechnen wir 9,90 € Portokosten