



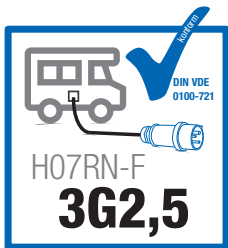
Camping/Caravan 2020/2021

mit der richtigen Stromversorgung

Camping – die richtige Stromversorgung mit as - Schwabe



Wer seinen Campingurlaub ohne böse Überraschungen verbringen möchte prüft vor der Abreise sein Equipment auf Vollständigkeit und Funktionsfähigkeit. Nicht zu vernachlässigen ist dabei die Ausstattung rund um die mobile Stromversorgung. Damit Sie nur elektrotechnische Produkte mitnehmen, die Sie auf dem Campingplatz auch verwenden dürfen, klären wir Sie darüber auf, was im Camping-Bereich zulässig (✓) ist.

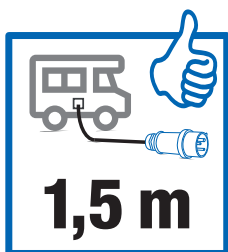


Richtlinien

Zu beachten sind allgemeingültige Richtlinien zur Stromversorgung auf Campingplätzen und im Reisemobil. Laut DIN Norm VDE 0100-721 sind sogenannte schwere Gummischlauchleitungen mit der **Leitungsbezeichnung H07RN-F** oder höherwertige mit einem **Kabelquerschnitt von 2,5 mm²** (3G2,5) gefordert. Zudem darf die **Maximallänge von 25 m Leitung plus ggf. 1,5 m Adapterleitung** nicht überschritten werden.

Diese Vorgaben sind Bestandteil jeglicher **Platzordnungen**. Bei Nichteinhaltung können Sie vom Campingplatzbesitzer dazu aufgefordert werden vor Ort ein **Kabel zu mieten** oder zu **kaufen**. Sollten Sie dieses Angebot des Platzbetreibers ablehnen, kann Ihnen der **Zugang zum Einspeisestrom verweigert werden**. Verschaffen Sie sich dennoch unerlaubt Zugriff auf den Einspeisestrom, machen Sie sich strafbar, was normalerweise einen **Platzverweis** nach sich zieht.

Das Einhalten der oben beschriebenen Richtlinien ist vor allem auch aus Versicherungsgründen wichtig. Beispielsweise können zu geringe Kabelquerschnitte durch eine zu hohe Strombelastung zu einem Brand führen. Sollte ein Schaden aufgrund **unzulässiger Leitungen** an Ihrem Wohnmobil oder auf dem Campingplatz entstehen, **erlischt der Versicherungsschutz** und Sie müssen selbst für den Schaden haften sowie die entstandenen Kosten übernehmen.



Unsere Empfehlung

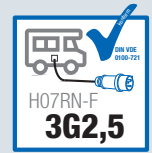
Betrachtet man die **Sicherheit** in Bezug auf den Umgang mit Strom ist zudem der Einsatz elektrischer Produkte mit einer **Kabellänge nicht unter 1,5 m** ratsam. Diese Kabellänge ermöglicht es z. B. Verlängerungsleitungen an einer höhergelegenen Wandsteckdose oder Einspeisungsdose anzuschließen und die **Leitung mit samt der Kupplung auf dem Boden, z. B. unter dem Fahrzeug, abzulegen**.

Der Vorteil liegt darin, dass nach Anschluss eines Verbrauchers keine Zugbelastung auf der Verbindung zwischen Stecker und Kupplung entsteht. Außerdem wird der Einspeisungsstecker nicht belastet. Auf diesen beiden Verbindungen sollte Zugbelastung stets vermieden werden, da durch **lose Kontaktverbindungen** im schlimmsten Fall **Steckdosenbrände entstehen** können. **Kurzschlüsse** können außerdem **Schäden an den angeschlossenen Geräten** verursachen. Möchten Sie auf Nummer sicher gehen, berücksichtigen Sie unseren Tipp und nutzen Sie ausschließlich Produkte mit einer Mindestkabellänge von 1,5 m.

Camping-Kabeltrommeln


Technische Daten

- Trommelkörper aus robustem, hochbruchfestem Spezialkunststoff
- mit Thermoschutzschalter und patentierter Leitungsführung
- inklusive Kabelclip zur Fixierung des Kabels am Gehäuse
- mit schwerer Gummischlauchleitung H07RN-F **3G2,5**
- für dauerhafte Verwendung im Freien geeignet
- geprüft nach EN 61242, DIN VDE 0620-1, DIN EN 50525-2, IEC 60309
- **IP44**: fremdkörper- und spritzwassergeschützt



Xperts Camping-Kabeltrommel




- mit stabilem, stoßdämpfendem **X**-Doppelrohrgestell mit Sterngriffbremse für besonders unebene Untergründe geeignet
- Gestell mit ergonomischem, rutschfestem 2-Komponentengriff
- mit CEE Stecker 230 V, 16 A, 3-polig
- mit 2x Schutzkontaktsteckdosen 230 V mit Sicherheitsklappdeckeln und Hammerzeichen  und 1x CEE Steckdose mit Klappdeckel 230 V, 16 A, 3-polig

Ausführung mit CEE Stecker	ø mm	VPE	EAN	Art.-Nr.
25 m H07RN-F 3G2,5	285	1/48	4011160221767	22176

Camping-Kabeltrommel




- stoßdämpfendes, stabiles, verzinktes Fußgestell mit Feststellbremse
- ergonomisch geformter Haltegriff
- mit CEE Stecker 230 V, 16 A, 3-polig
- mit 2x Schutzkontaktsteckdosen 230 V mit Sicherheitsklappdeckeln und Hammerzeichen  und 1x CEE Steckdose mit Klappdeckel 230 V, 16 A, 3-polig

Ausführung mit CEE Stecker	ø mm	VPE	EAN	Art.-Nr.
25 m H07RN-F 3G2,5	285	1/60	4011160101762	10176



Die Tasche zur Kabeltrommel
Art.-Nr. 12279, Seite 5



- stoßdämpfendes, stabiles, verzinktes Fußgestell mit Feststellbremse
- ergonomisch geformter Haltegriff
- Schutzkontaktstecker 230 V, 16 A
- mit 2x Schutzkontaktsteckdosen 230 V mit Sicherheitsklappdeckeln und Hammerzeichen  und 1x CEE Steckdose mit Klappdeckel 230 V, 16 A, 3-polig

Ausführung mit Schutzkontaktstecker	ø mm	VPE	EAN	Art.-Nr.
25 m H07RN-F 3G2,5	285	1/60	4011160101731	10173

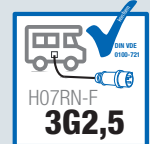


Die Tasche zur Kabeltrommel
Art.-Nr. 12279, Seite 5

Camping-Kabeltrommeln

Technische Daten

- Trommelkörper aus robustem, hochbruchfestem Spezialkunststoff mit ergonomischem Haltegriff
- stoßdämpfendes, stabiles, verzinktes Fußgestell mit Feststellbremse
- mit Thermoschutzschalter und patentierter Leitungsführung
- inklusive Kabelclip zur Fixierung des Kabels am Gehäuse
- mit schwerer Gummischlauchleitung H07RN-F **3G2,5**
- für dauerhafte Verwendung im Freien geeignet
- geprüft nach EN 61242, DIN VDE 0620-1, DIN EN 50525-2, IEC 60309
- **IP44**: fremdkörper- und spritzwassergeschützt



Camping-Gerätekabeltrommel



- mit CEE Stecker 230 V, 16 A, 3-polig
- mit 1,5 m Anschlussleitung mit 1x CEE Kupplung mit Klappdeckel 230 V, 16 A, 3-polig

Ausführung mit CEE Stecker

	ø mm	VPE	EAN	Art.-Nr.
25 m H07RN-F 3G2,5 mit CEE Kupplung	285	1/60	4011160122705	12270



Die Tasche zur Kabeltrommel
Art.-Nr. 12279, Seite 5



- mit CEE Stecker 230 V, 16 A, 3-polig
- mit 1,5 m Anschlussleitung mit CEE Winkelkupplung mit Klappdeckel (230 V, 16 A, 3-polig) und Schutzkontaktsteckdose mit Klappdeckel (230 V, 16 A)

Ausführung mit CEE Stecker

	ø mm	VPE	EAN	Art.-Nr.
25 m H07RN-F 3G2,5 mit CEE Winkelkupplung	285	1/60	4011160122743	12274



Die Tasche zur Kabeltrommel
Art.-Nr. 12279, Seite 5

BEST
SELLER

Kabeltrommel



- Schutzkontaktstecker 230 V, 16 A
- 3x Schutzkontaktsteckdosen mit Sicherheitsklappdeckeln und Hammerzeichen

Ausführung mit Schutzkontaktstecker

	ø mm	VPE	EAN	Art.-Nr.
25 m H07RN-F 3G2,5	285	1/60	4011160102318	10231



Die Tasche zur Kabeltrommel
Art.-Nr. 12279, Seite 5

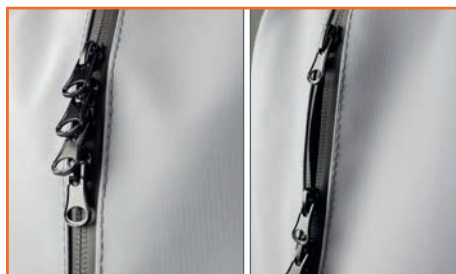


Die allwettertaugliche Schutztasche gegen Schmutz und Regen!

- aus stark widerstandsfähigem, staub- und spritzwasserdichtem Outdoor-Obermaterial
- pflegeleichtes und leicht abwaschbares Outdoor-Obermaterial
- spezieller Reißverschluss mit staub- und spritzwasserdichtem Schutzüberzug und vier Zippern
- vier Zipper am Reißverschluss ermöglichen das Einstellen individueller Kabelöffnungen
- praktischer Tragegurt mit Steck-Schnalle an der Oberseite
- leichtes Verstauen der Kabeltrommel in der Tasche, da diese komplett aufklappbar ist
- vorgestanzte Kabelöffnungen auf beiden Taschenseiten zum Durchziehen der Leitungen
- Taschenmaß: Höhe 390 mm, Breite 330 mm, Tiefe 210 mm
- für dauerhafte Verwendung im Freien geeignet
- passend für Camping-Kabeltrommeln mit den Art.-Nr. 10173, 10176, 10231, 12270, 12274

Ausführung	Farbe	VPE	EAN	Art.-Nr.
Tasche für Camping-Kabeltrommeln	grau	1	4011160122798	12279

Alle Details im Überblick:



Reißverschluss mit allwettertauglichem Schutzüberzug und vier Zippern.



Tragegurt mit Steck-Schnalle für einfachen Transport.



Regenschutzlaschen über vorgestanzten Öffnungsschlitz zum Durchführen der Anschlussleitung.



Leichtes Einpacken der Kabeltrommel durch 270° Rundum-Reißverschluss auf Vorder- und Rückseite der Tasche.



Unkompliziertes Anschließen der Verbraucher dank der vier Zipper am Reißverschluss.



Praktische Kabelöffnungen auf beiden Taschenseiten zum Durchführen der Leitungen.

Camping Duo

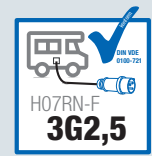


Set bestehend aus:

- 1x CEE Camping-Kabeltrommel (Art.-Nr. 10176) mit 25 m schwerer Gummischlauchleitung H07RN-F 3G2,5 mit CEE Stecker, 1 CEE Steckdose und 2 Schutzkontaktsteckdosen mit Sicherheitsklappdeckeln
- 1x 1,5 m Verlängerungsleitung H07RN-F 3G2,5 (Art.-Nr. 61489) mit CEE Stecker und CEE Kupplung mit Klappdeckel

EAN: 4011160197000
Art.-Nr. 19700

CEE Verlängerungsleitungen



Technische Daten

- mit schwerer Gummischlauchleitung H07RN-F 3G2,5
- geprüft nach DIN VDE 0620-1, IEC 60309, DIN EN 50525-2
- **IP44**: fremdkörper- und spritzwassergeschützt

CEE Verlängerungsleitungen



- 1x CEE Stecker 230 V, 16 A, 3-polig
- 1x CEE Winkelkupplung mit Klappdeckel 230 V, 16 A, 3-polig und 1x Schutzkontaktsteckdose mit Klappdeckel 230 V, 16 A (IP44)



Ausführung	Kabellänge	VPE	EAN	Art.-Nr.
mit CEE Winkelkupplung	1,5 m	1	4011160614828	61482



- 1x CEE Stecker 230 V, 16 A, 3-polig
- 1x CEE Kupplung mit Klappdeckel 230 V, 16 A, 3-polig

Ausführung	Kabellänge	VPE	EAN	Art.-Nr.
mit CEE Kupplung	1,5 m	1	4011160614897	61489
mit CEE Kupplung	5 m	1	4011160613708	61370
mit CEE Kupplung	10 m	1	4011160604775	60477
mit CEE Kupplung	25 m	1	4011160604799	60479



Die Tasche zur Verlängerungsleitung
Art.-Nr. 12278, Seite 7



- Verlängerungsleitung mit PRCD Personenschutzschalter 30 mA
- PRCD mit Unterspannungsauslösung zum Schutz vor elektrischer Spannung
- 1x CEE Stecker 230 V, 16 A, 3-polig
- 1x CEE Kupplung mit Klappdeckel 230 V, 16 A, 3-polig

Ausführung	Kabellänge	VPE	EAN	Art.-Nr.
mit CEE Kupplung	2x 1,5 m	1	4011160452246	45224



Die Tasche zur Verlängerungsleitung
Art.-Nr. 12278, Seite 7



Die allwettertaugliche Schutztasche gegen Schmutz und Regen!

- zum Schutz von Verlängerungsleitungen vor Schmutz und Regen
- aus stark widerstandsfähigem, staub- und spritzwasserdichtem Outdoor-Obermaterial
- pflegeleichtes und leicht abwaschbares Outdoor-Obermaterial
- spezieller Reißverschluss mit staub- und spritzwasserdichtem Schutzüberzug
- leichtes Verstauen der Verlängerungsleitung in der Tasche dank großer Reißverschluss-Öffnung
- Taschenmaß: ø 360 mm, Tiefe 110 mm
- besonders lange und elastische Gurthenkel zum Tragen
- für dauerhafte Verwendung im Freien geeignet und leicht abwaschbar
- passend für bis zu 25 m Verlängerungsleitungen 3G2,5

	Farbe	VPE	EAN	Art.-Nr.
Tasche für Verlängerungsleitungen	grau	1	4011160122781	12278

Alle Details im Überblick:



Stabile Tragegurte für einfachen Transport.



Reißverschluss mit staub- und spritzwasserdichtem Schutzüberzug.



Weite Öffnung zum einfachen Einpacken der Verlängerungsleitung.

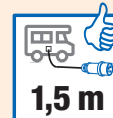
Camping Team

Set bestehend aus:

- 1x **Schutztasche** für Verlängerungsleitungen (Art.-Nr. 12278)
- 1x **25 m Verlängerungsleitung** H07RN-F 3G2,5 (Art.-Nr. 60479) mit CEE Stecker und CEE Kupplung mit Klappdeckel
- 1x **1,5 m Adapterleitung** H07RN-F 3G2,5 (Art.-Nr. 60486) mit Schutzkontaktstecker und CEE Kupplung mit Klappdeckel
- 1x **1,5 m Adapterleitung** H07RN-F 3G2,5 (Art.-Nr. 60488) mit CEE Stecker und Schutzkontaktsteckdose mit Schutzkappe
- 1x **LED Taschenlampe XT1** (Art.-Nr. 42804)

EAN: 4011160197017
Art.-Nr. 19701

**BEST
SELLER**



Finger weg! Das gehört Carlo Camper!

Camping, Cars und Caravan: Ihr Ausstatter für alle Fälle

Camping-Shop Musterstraße 10 12345 Musterstadt Tel.01234/56789

Besuchen Sie uns bald wieder: Campingplatz Kuckucksnest im Schwarzwald

Ihr Camping-Equipment mit individuell beschrifteten Leitungen

Möchten Sie, dass Ihre **Kabeltrommeln und Verlängerungsleitungen** beim Einsatz auf dem Campingplatz für Sie sprechen? Mit unserem Kabelbeschriftungs-Service ist das möglich.

Wir beschriften die Leitungen der von Ihnen gewünschten Produkte aus diesem Katalog individuell nach Ihren Vorgaben. Ob **Name und Adresse eines Campingplatzes oder der Verweis auf Ihre Webseite** – das alles erhöht Ihre Werbewirkung und sorgt für mehr Besucher. Eine beschriftete Leitung hat zudem den Vorteil, die **Hemmschwelle für Diebstahl** zu erhöhen und somit Ihr Eigentum zu schützen. Und auch **Verwechslungen** des Eigentums werden **vermieden**.

Profitieren Sie jetzt von unserem Kabel-Beschriftungsservice.

Und so funktioniert's:

Wählen Sie die gewünschten Produkte aus diesem Katalog aus, die wir für Sie individuell beschriften sollen. Die **Mindestabnahmemenge** liegt bei **100 Metern Leitungslänge**, wobei die Längen beliebig kombiniert werden können, beispielsweise:

- vier Kabeltrommeln mit je 25 Metern Leitung
- zehn Verlängerungen mit je 10 Metern Länge
- zwei Kabeltrommeln mit je 25 Metern Leitung und fünf Verlängerungen mit je 10 Metern Länge

Für Ihre gewünschte Beschriftung wird **silbergrau** Druckfarbe verwendet. Unsere Druckfarben sind mechanisch hoch belastbar und weitestgehend abriebfest. Wir liefern Ihre bedruckten Leitungen bereits wenige Tage nach Druckfreigabe.

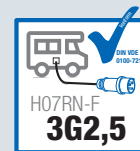


Bestellen Sie Ihre
individuelle Kabelbeschriftung
Art.-Nr. 61000 (pro Meter)

CEE Adapterleitungen

Technische Daten

- mit schwerer Gummischlauchleitung H07RN-F 3G2,5
- geprüft nach DIN VDE 0620-1, IEC 60309, DIN EN 50525-2
- **IP44:** fremdkörper- und spritzwassergeschützt



CEE Adapterleitungen



- 1x Schutzkontaktstecker 230 V, 16 A
- 1x CEE Kupplung mit Klappdeckel 230 V, 16 A, 3-polig

Ausführung	Kabellänge	VPE	EAN	Art.-Nr.
mit CEE Kupplung	1,5 m	1	4011160604867	60486



- 1x CEE Stecker 230 V, 16 A, 3-polig
- 1x Schutzkontaktsteckdose mit Schutzkappe 230 V, 16 A

Ausführung	Kabellänge	VPE	EAN	Art.-Nr.
mit Schutzkontakt-Kupplung	1,5 m	1	4011160604881	60488



- 1x Schutzkontaktstecker 230 V, 16 A
- 1x CEE Winkelkupplung mit Klappdeckel 230 V, 16 A, 3-polig

Ausführung	Kabellänge	VPE	EAN	Art.-Nr.
mit CEE Winkelkupplung	1,5 m	1	4011160614835	61483



- 1x Schutzkontaktstecker 230 V, 16 A
- 1x CEE Winkelkupplung mit Klappdeckel 230 V, 16 A, 3-polig und 1x Schutzkontaktsteckdose mit Klappdeckel 230 V, 16 A

Ausführung	Kabellänge	VPE	EAN	Art.-Nr.
mit CEE Winkelkupplung	1,5 m	1	4011160604836	60483



- 1x CEE Stecker 400 V, 16 A, 5-polig
- 1x CEE Kupplung mit Klappdeckel 230 V, 16 A, 3-polig

Ausführung	Kabellänge	VPE	EAN	Art.-Nr.
mit CEE Kupplung 230 V	1,5 m	1	4011160613913	61391

British Standard



Typ G

- mit Kunststoffmantelleitung H05VV-F 3G1,5

Ausführung	VPE	EAN	Art.-Nr.
Stecker British Standard BS1363 (250 V, 13 A, 3-polig) und CEE Kupplung mit Klappdeckel (230 V, 16 A, 3-polig)	1	4059948002863	660486
CEE Stecker (230 V, 16 A, 3-polig) und Kupplung British Standard BS1363 (250 V, 13 A, 3-polig)	1	4059948002870	660488

Schweizer Standard



Typ J

- mit 1,5 m schwerer Gummischlauchleitung H07RN-F 3G2,5

Ausführung	VPE	EAN	Art.-Nr.
SEV-Stecker Typ 12 (230 V, 10 A, 3-polig) und CEE Kupplung mit Klappdeckel (230 V, 16 A, 3-polig)	1	4059948003990	760486
CEE Stecker (230 V, 16 A, 3-polig) und SEV-Kupplung Typ 23 mit Schutzkappe (230 V, 16 A, 3-polig)	1	4059948004393	761488

Französischer Standard



Typ E

- mit 1,5 m schwerer Gummischlauchleitung H07RN-F 3G2,5

Ausführung	VPE	EAN	Art.-Nr.
NF-Stecker (230 V, 16 A) und CEE Kupplung mit Klappdeckel (230 V, 16 A, 3-polig)	1	4011160604867	60486
CEE Stecker (230 V, 16 A, 3-polig) und NF-Kupplung mit Schutzkappe (230 V, 16 A)	1	4059948000296	860488

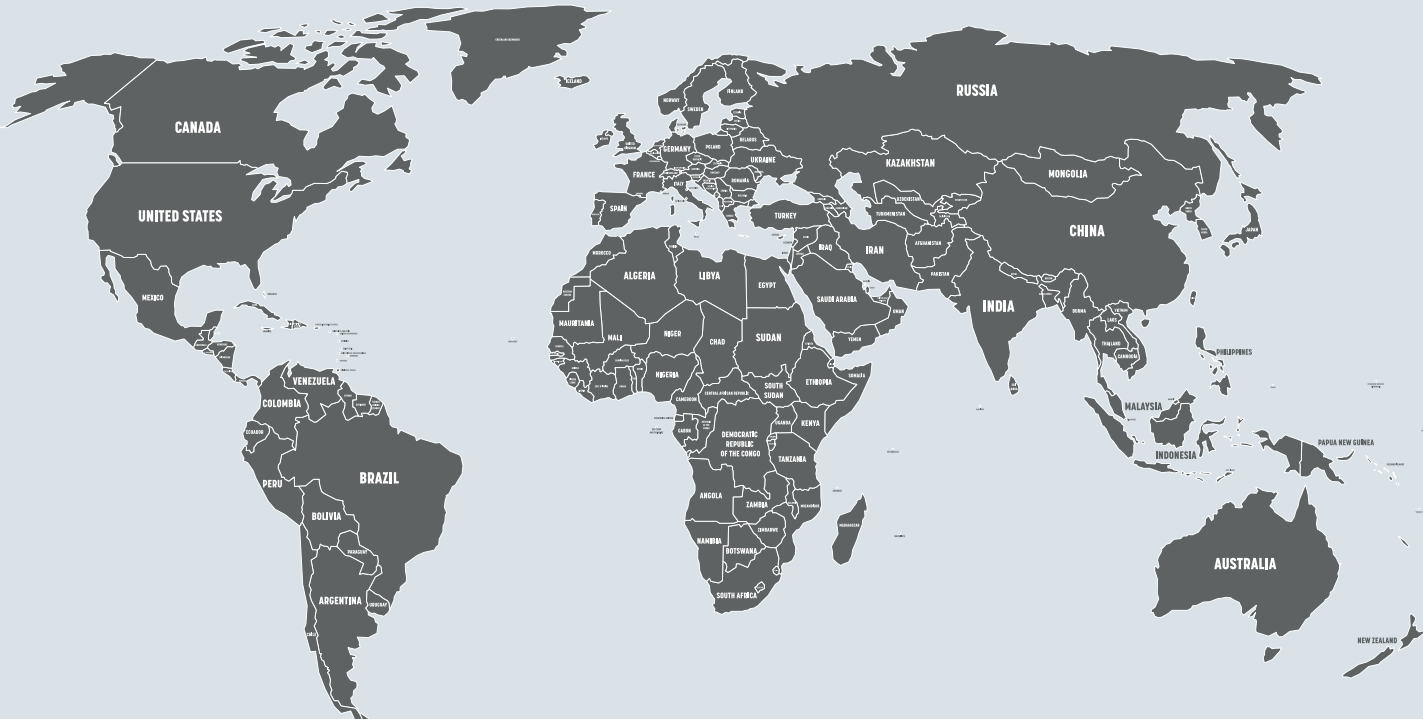
Italienischer Standard



Typ L

- mit 1,5 m schwerer Gummischlauchleitung H07RN-F 3G1,5

Ausführung	VPE	EAN	Art.-Nr.
Italienischer Stecker Typ L (16 A) und CEE Kupplung mit Klappdeckel (230 V, 16 A, 3-polig)	1	4059948002979	360486
CEE Stecker (230 V, 16 A, 3-polig) und italienische Steckdose Typ L (230 V, 10-16 A)	1	4059948002986	360488

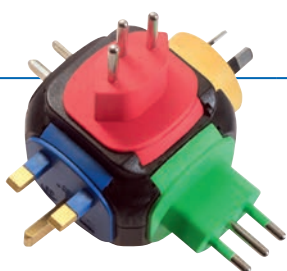


Länderübersicht je Steckertyp

In manchen Ländern werden mehrere Stecksysteme verwendet, daher können wir Ihnen keine verbindliche Übersicht präsentieren. Bitte informieren Sie sich vor Reiseantritt ausführlich welchen Typ Sie benötigen.

Typ B	Typ E	Typ F	Typ G	Typ I	Typ J	Typ L
<ul style="list-style-type: none"> Ecuador Japan Kanada Kolumbien Kuba Mexiko Panama Philippinen Taiwan Thailand USA Venezuela 	<ul style="list-style-type: none"> Belgien Frankreich Marokko Monaco Polen Slowakei Tschechische Rep. Tunesien 	<ul style="list-style-type: none"> Bulgarien Dänemark Deutschland Finnland Griechenland Kroatien Niederlande Norwegen Österreich Portugal Russland Schweden Spanien Türkei 	<ul style="list-style-type: none"> Abu Dhabi Dubai Großbritannien Gambia Ghana Hongkong Indien Irak Irland Nordirland Schottland Singapur Wales Zypern 	<ul style="list-style-type: none"> Argentinien Australien China Neuseeland Samoa Uruguay 	<ul style="list-style-type: none"> Schweiz Liechtenstein 	<ul style="list-style-type: none"> Äthiopien Chile Italien San Marino Vatikanstadt

Reise STECKY



für den Einsatz in über 100 Ländern



Ausführung für Haushaltsgeräte im Innenbereich

- Reiseadapter mit 5 leicht auswechselbaren Ländermodulen
- für den sicheren Anschluss von Euro-, Konturen- und Schutzkontaktsteckern
- mit Erdleitungsbügel und praktischem Reiseetui

VPE	EAN	Art.-Nr.
1	4011160902512	90251

CEE Sicherheitsbox



**BEST
SELLER**

- zuverlässiger Schlag- und Feuchtigkeitsschutz für Stecker und Kupplung
- unbeabsichtigtes Auseinanderziehen von Stecker und Kupplung ist nicht möglich
- mit stabilem Schloss und drei Schlüsseln
- durch die grüne Farbe fällt die Sicherheitsbox in der Hecke oder im Gras nicht auf
- Länge: 360 mm, Ø 110 mm
- **IP44**: fremdkörper- und spritzwassergeschützt

Ausführung	VPE	EAN	Art.-Nr.
Sicherheitsbox für CEE Steckverbindungen 230 V, 16 A, 3-polig	1	4011160487088	48708

Kabelhantel für Verlängerungsleitungen



- handlicher Helfer zum manuellen Aufwickeln von Verlängerungs- und Adapterleitungen
- für max. 15 m schwere Gummischlauchleitung H07RN-F 3G2,5
- mit zwei praktischen Ösen zum Aufhängen
- inklusive Steckerparkplatz für die gängigsten Stecker, z. B. Schutzkontaktstecker und CEE Stecker 230 V



Ausführung	Farbe	VPE	EAN	Art.-Nr.
Kabelhantel für max. 15 m H07RN-F 3G2,5	blau	1	4011160487095	48709

Batterieadapter mit Zigarettenanzünderkupplung



- ermöglicht den Anschluss jedes Gerätes mit Zigarettenanzünderstecker direkt mit der Batterie (12 V oder 24 V)
- 1 m 2x0,75 mm² isolierte Zuleitung mit farblich gekennzeichneten Positiv- und Negativ-Batterieklammern

Ausführung	VPE	EAN	Art.-Nr.
Batterieadapter mit Zigarettenanzünderkupplung	1	4011160423055	42305

MIXO Stromzähler

Den Stromverbrauch immer im Blick

Vermeiden Sie böse Überraschungen zum Ende Ihres Camping-Urlaubs und behalten Sie mit dem MIXO Stromzähler jederzeit Ihren Stromverbrauch im Blick.

Einfache Inbetriebnahme

Für das korrekte Erfassen der Messwerte stecken Sie den Stromzähler zwischen der Stromquelle und Ihrem Wohnmobil ein. Die Stromzählung beginnt, sobald ein Verbraucher, z. B. eine Lampe, eingeschaltet wird.

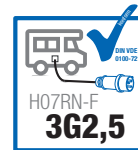
Rollenzählwerk: MID geeicht und verplombt

In MIXO Stromzählern sind ausschließlich Rollenzählwerke verbaut, die entsprechend der Vorgaben der Eichaufsichtsbehörde geeicht sind. Der MIXO Stromzähler garantiert Ihnen die manipulationssichere Erfassung der Messwerte.



Stromabrechnung? Mit Mixo Stromzählern kein Problem!

Nach § 31 des Mess- und Eichgesetzes (MessEG) dürfen zur Stromabrechnung nur geeichte Zähler verwendet werden. MIXO Stromzähler entsprechen den Richtlinien des Rates der Europäischen Messgeräterichtlinie MID und werden bei der Stromabrechnung anerkannt. Die Verwendung nicht geeichter Stromzähler zur Abrechnung ist eine Ordnungswidrigkeit, die mit einer Geldbuße von bis zu 50.000 Euro geahndet werden kann (§ 60).



Rollenzählwerk

MIXO Stromzähler

- Gehäuse aus hochbruchfestem Spezialkunststoff
- integrierter Stromzähler mit Rollenzählwerk, **MID geeicht** 2014/32/EU und verplombt
- Display analog 5+1-stellig, jederzeit ablesbar
- Anzeige für max. 99.999,9 kWh, Rollenzählwerk nicht rückstellbar
- Betriebstemperatur von -25 °C bis +55 °C
- mit schwerer Gummischlauchleitung H07RN-F 3G2,5
- geprüft nach DIN EN 50525-2, DIN VDE 0620-1, IEC 60309, IEC EN 50470-1
- **IP44:** zur Verwendung im Außenbereich geeignet

Ausführung	Kabellänge	VPE	EAN	Art.-Nr.
mit Schutzkontaktstecker und Schutzkontaktkupplung	2x 1,5 m	1	4011160617478	61747
mit CEE Stecker und CEE Kupplung	2x 1,5 m	1	4011160617485	61748

MIXO CEE Stromverteiler

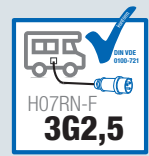
optimal für unterwegs



MIXO CEE Stromverteiler

Technische Daten

- mobile Stromverteiler, platzsparend und universell einsetzbar
- Gehäuse aus hochbruchfestem Spezialkunststoff
- belastbar bis 16 A / ca. 3,5 kW
- geprüft nach DIN VDE 0620-1, IEC 60309, DIN EN 50525-2
- **IP44**: fremdkörper- und spritzwassergeschützt



MIXO CEE Stromverteiler



MIXO WESER

Ausführung

3x Schutzkontaktsteckdosen 230 V, 16 A,
1x CEE Stecker 230 V, 16 A, 3-polig

EAN

4011160604980

Art.-Nr.

60498



BEST
SELLER

MIXO EMS

- mit 1,5 m Zuleitung H07RN-F 3G2,5

Ausführung

1x Schutzkontaktsteckdose 230 V, 16 A,
2x CEE Steckdosen 230 V, 16 A, 3-polig,
1x CEE Stecker 230 V, 16 A, 3-polig

EAN

4011160604966

Art.-Nr.

60496



MIXO SAALE

- mit 1,5 m Leitung H07RN-F 3G2,5

Ausführung

2x Schutzkontaktsteckdosen 230 V, 16 A,
2x CEE Steckdosen 230 V, 16 A, 3-polig,
1x CEE Stecker 230 V, 16 A, 3-polig

EAN

4011160604973

Art.-Nr.

60497



CEE Adapter Caravan

Ausführung

1x Schutzkontaktsteckdose 230 V, 16 A,
1x CEE Stecker 230 V, 16 A, 3-polig

EAN

4011160604942

Art.-Nr.

60494

Kabelbox



Technische Daten

- Kabelbox aus robustem, schlagfestem Kunststoff in modernem Design
- mit praktischem Haltegriff
- inklusive Thermoschutzschalter
- ermöglicht leichtes Auf- und Abrollen
- mit Kunststoffmantelleitung H05VV-F 3G1,5
- geprüft nach: EN 61242, DIN VDE 0620-1, DIN EN 50525-2
- **IP20**: abgedeckt

Kabelbox für den Innenbereich



- mit Schutzkontaktwinkelstecker 230 V, 16 A
- mit 4 Schutzkontaktsteckdosen

Ausführung	Farbe	VPE	EAN	Art.-Nr.
5 m H05VV-F 3G1,5	blau	1	4011160161414	16141
7,5 m H05VV-F 3G1,5	blau	1	4011160161544	16154

Xperts Camping-Kabeltrommel

Weitere Kabeltrommeln
finden Sie ab Seite 3



Technische Daten

- mit beleuchtetem Ein- /Aus-Schalter und selbstschließenden Sicherheitsklappdeckeln
- zur Wandbefestigung geeignet
- mit schwerer Gummischlauchleitung H07RN-F **3G1,5**
- geprüft nach DIN VDE 0620-1, IEC 60309, RN-F geprüft nach DIN EN 50525-2
- **IP44:** fremdkörper- und spritzwassergeschützt

Steckdosenleisten mit Schalter



- mit **Schutzkontaktstecker** 230 V, 16 A

Ausführung	Kabel	EAN	Art.-Nr.
3-fach Steckdosenleiste	1,5 m	4011160386039	38603
5-fach Steckdosenleiste	4,5 m	4011160386053	38605



- mit **CEE Stecker** 230 V, 16 A, 3-polig

Ausführung	Kabel	EAN	Art.-Nr.
3-fach Steckdosenleiste	1,5 m	4011160386183	38618
5-fach Steckdosenleiste	4,5 m	4011160386190	38619

Details im Überblick:



Alle Modelle mit **Schutzkontaktsteckdosen** mit Sicherheitsklappdeckeln und beleuchtetem, spritzwassergeschütztem **Ein- /Aus-Schalter**. Zudem sind vorgebohrte Löcher zum Befestigen vorhanden.



Keine gegenseitige Behinderung der eingesteckten Stecker durch **45° gedrehte Steckdoseneinsätze**.



STECKY



großzügig geformter Tragegriff, ideal für das Greifen mit Handschuhen



mit Klettverschluss zum einfachen Befestigen der Leitung am Gestell



pulverbeschichtetes Metallgestell mit Kantenschutz, zur Nutzung als Kabelaufwickler

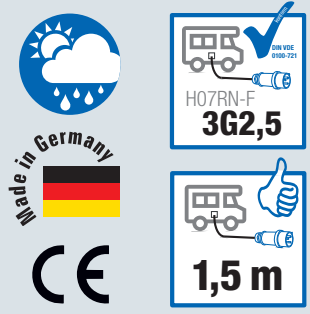


STECKY DUO



STECKY DUO mit 2 USB-Ports zum Aufladen von Mobiltelefonen, Akku-Handlampen etc.

STECKY CEE Stromverteiler



Technische Daten

- robustes Gehäuse aus hochbruchfestem Spezialkunststoff
- mit großem, ergonomischem Tragegriff
- geprüft nach DIN VDE 0620-1, IEC 60309, EN 61439-4, DIN EN 50525-2
- **IP44:** fremdkörper und spritzwassergeschützt

STECKY CEE Stromverteiler

STECKY 11



- 2,5 m H07RN-F **5G2,5** schwere Gummischlauchleitung und CEE Stecker 400 V, 16 A
- Abmessungen (BxHxT): 230x417x220 mm
- ohne Absicherung

Eingang 16 A, ca. 11 kW	Ausgang	EAN	Art.-Nr.
CEE Stecker 400 V, 16 A, 5-polig	4x Schutzkontaktsteckdosen 230 V, 16 A 2x CEE Steckdosen 400 V, 16 A, 5-polig	4011160609602	60960



STECKY 14



- 2,5 m H07RN-F **3G2,5** schwere Gummischlauchleitung und CEE Stecker 230 V, 16 A
- Abmessungen (BxHxT): 230x417x220 mm
- ohne Absicherung



Eingang 16 A, ca. 3,5 kW	Ausgang	EAN	Art.-Nr.
CEE Stecker 230 V, 16 A, 3-polig	4x Schutzkontaktsteckdosen 230 V, 16 A 2x CEE Steckdosen 230 V, 16 A, 3-polig	4011160608698	60869



STECKY DUO 5



- 3,4 m H07RN-F **3G2,5** schwere Gummischlauchleitung und CEE Stecker 230 V, 16 A
- Abmessungen (BxHxT): 400x450x252 mm
- mit Absicherung 1x FI 25 A, 30 mA, Typ A

Eingang 16 A, ca. 3,5 kW	Ausgang	EAN	Art.-Nr.
CEE Stecker 230 V, 16 A, 3-polig	7x Schutzkontaktsteckdosen 230 V, 16 A 4x CEE Steckdosen 230 V, 16 A, 3-polig 2x USB-Ports 5 V / 2,1 A	4011160609350	60935



CEE Stecker und Kupplungen



Technische Daten

- hochwertige Stecker und Kupplungen mit schlagfestem, spritzwassergeschütztem Gehäuse
- Leitungsaufnahme bis **3G2,5**
- geprüft nach DIN VDE 0620-1, IEC 60309
- **IP44**: fremdkörper- und spritzwassergeschützt

CEE Stecker und Kupplungen



Ausführung	VPE	EAN	Art.-Nr.
CEE Stecker 230 V, 16 A , 3-polig	5	4011160604706	60470
CEE Stecker 230 V, 32 A , 3-polig	1	4011160605901	60590



Ausführung	VPE	EAN	Art.-Nr.
CEE Winkelstecker 230 V, 16 A, 3-polig	1	4011160614811	61481



Ausführung	VPE	EAN	Art.-Nr.
CEE Wandgerätestecker 230 V, 16 A, 3-polig	5	4011160604737	60473



Ausführung	VPE	EAN	Art.-Nr.
CEE Kupplung 230 V, 16 A , 3-polig	5	4011160604713	60471
CEE Kupplung 230 V, 32 A , 3-polig	1	4011160605925	60592



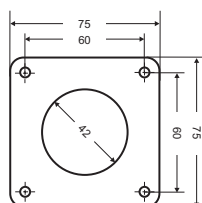
Ausführung	VPE	EAN	Art.-Nr.
CEE Winkelkupplung 230 V, 16 A, 3-polig mit selbstschließendem Klappdeckel	5	4011160604751	60475



Ausführung	VPE	EAN	Art.-Nr.
CEE Winkelkupplung 230 V, 16 A, 3-polig mit integrierter Schutzkontaktsteckdose	5	4011160604744	60474



Ausführung	VPE	EAN	Art.-Nr.
CEE Wanddose 230 V, 16 A, 3-polig	5	4011160604720	60472



- Flanschmaß HxB in mm: 75x75
- Lochabstand HxB in mm: 60x60
- Einbautiefe in mm: 33

Ausführung	VPE	EAN	Art.-Nr.
CEE Anbaudose 230 V, 16 A, 3-polig	1	4011160604805	60480

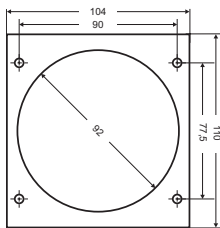
CEE Einspeisungsstecker

Technische Daten

- hochwertige Einspeisungsstecker zur Selbstmontage
- CEE 230 V, 16 A, 3-polig
- geprüft nach IEC 60309
- **IP44**: fremdkörper- und spritzwassergeschützt

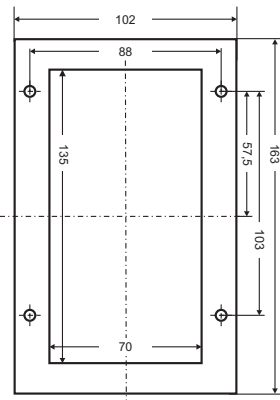


CEE-Caravan-Einspeisungsstecker



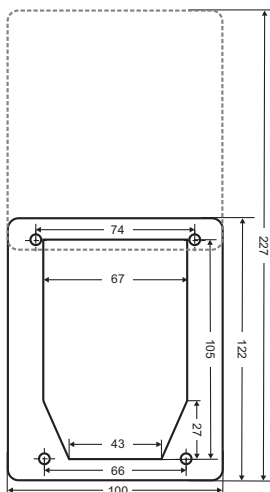
- CEE Einspeisungsstecker 230 V, 16 A, 3-polig mit Klappdeckel
- Flanschmaß HxB in mm: 110x104
- Lochabstand HxB in mm: 90x77,5
- Einbautiefe in mm: 82

Farbe	VPE	EAN	Art.-Nr.
weiß	1	4011160604843	60484
anthrazitgrau	1	4011160614927	61492
schwarz	1	4011160614934	61493



- ausklappbarer CEE Einspeisungsstecker 230 V, 16 A, 3-polig mit Klappdeckel
- Flanschmaß HxB in mm (geschlossen): 163x102
- Lochabstand HxB in mm: 103x88
- Einbautiefe in mm: 62

Farbe	VPE	EAN	Art.-Nr.
weiß	1	4011160614637	61463



- CEE Einspeisungsstecker 230 V, 16 A, 3-polig mit Schiebedeckel
- Flanschmaß HxB in mm (geschlossen): 112x100
- Flanschmaß HxB in mm (geöffnet): 227x100
- Lochabstand HxB in mm: 74/66 x 105
- Einbautiefe in mm: 119

Farbe	VPE	EAN	Art.-Nr.
weiß	1	4011160614804	61480
schwarz	1	4011160614620	61462

Stecker und Kupplungen



- zur Selbstmontage
- Leitungsaufnahme bis **3G1,5**
- zur Verwendung im Innenbereich geeignet

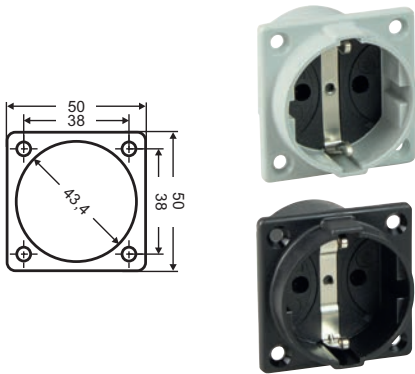
Ausführung für den Innenbereich	VPE	EAN	Art.-Nr.
PVC Schutzkontaktstecker 230 V, 16 A	1	4011160622229	62222
PVC Schutzkontaktkupplung 230 V, 16 A	1	4011160622250	62225



- zur Selbstmontage
- Leitungsaufnahme bis **3G2,5**
- IP44: zur Verwendung im Außenbereich geeignet

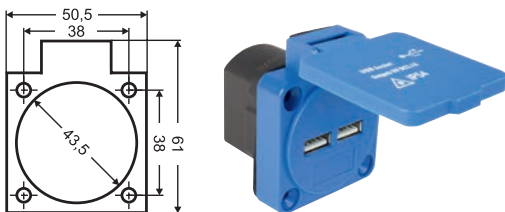
Ausführung	VPE	EAN	Art.-Nr.
Gummi-Schutzkontaktstecker 230 V, 16 A	1	4011160604102	60410
Gummi-Schutzkontaktkupplung 230 V, 16 A	1	4011160604157	60415

Einbausteckdosen



- Flanschmaß HxB in mm: 50x50
- Lochabstand HxB in mm: 38x38
- Einbautiefe in mm: 28
- zur Verwendung im Innenbereich geeignet

Ausführung für den Innenbereich	VPE	EAN	Art.-Nr.
Schutzkontaktsteckdose 230 V, 16 A, grau	1	4011160450846	45084
Schutzkontaktsteckdose 230 V, 16 A, schwarz	1	4011160450815	45081

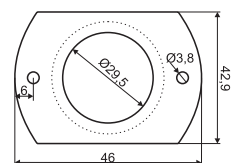


- 2 USB Ports 5V/2,1A DC
- Flanschmaß HxB in mm: 61x50,5
- Lochabstand HxB in mm: 38x38
- Einbautiefe in mm: 34
- IP54: zur Verwendung im Außenbereich geeignet

Ausführung 230 V	VPE	EAN	Art.-Nr.
USB Einbausteckdose mit zwei USB Ports	1	4011160450891	45089



- Lieferumfang inklusive 0,6 m Massekabel und Pluspol (mit Glassicherung), beide Anschlussdrähte mit Ringösen
- 2 USB Ports 1x 5V/1A und 1x 5V/2,1A
- mit Schutzkappe
- Flanschmaß HxB in mm: 43x61
- Lochabstand in mm: 48
- Einbautiefe in mm: 34
- zur Verwendung im Innenbereich geeignet



Ausführung 12 V	VPE	EAN	Art.-Nr.
USB Einbausteckdose mit zwei USB Ports, weiß	1	4011160614644	61464
USB Einbausteckdose mit zwei USB Ports, schwarz	1	4011160614996	61499

Sicherungen



- LS Sicherungsautomat in weißem Kunststoffgehäuse
- zur Montage im Caravan
- Abmessungen H/B/T: 131x50x80 mm
- 2-polig schaltender Sicherungsautomat 230V/10A mit LS C10A, 2polig

Ausführung	VPE	EAN	Art.-Nr.
LS Sicherungsautomat C10A	1	4011160615641	61564



- Fehlerstromschutzschalter in weißem Kunststoffgehäuse
- zur Montage im Caravan
- Abmessungen H/B/T: 131x50x80 mm
- FI 25A, 30mA, 2polig, Typ A

Ausführung	VPE	EAN	Art.-Nr.
FI-Schutzschalter	1	4011160615658	61565

Anschlussleitungen

- zur Verdrahtung von Steckdosen und anderem Elektrozubehör



Ausführung	Farbe	VPE	EAN	Art.-Nr.
lfd. Meter Kunststoffmantelleitung H05VV-F 7x1,0	schwarz	1	4011160708992	70899
2 m Kunststoffmantelleitung H05VV-F 7x1,0	schwarz	1	4011160718922	71892
5 m Kunststoffmantelleitung H05VV-F 7x1,0	schwarz	1	4011160718953	71895
10 m Kunststoffmantelleitung H05VV-F 7x1,0	schwarz	1	4011160718908	71890
5 m H07V-K 1,5mm ²	blau	1	4011160300400	30040
5 m H07V-K 2,5 mm ²	blau	1	4011160300424	30042
5 m H07V-K 6,0mm ²	blau	1	4011160300455	30045
5 m H07V-K 1,5mm ²	rot	1	4011160300417	30041
5 m H07V-K 2,5mm ²	rot	1	4011160300431	30043
5 m H07V-K 6,0mm ²	rot	1	4011160300448	30044
5 m PVC Zwillingsleitung H03VH-H 2x0,75mm ²	weiß	1	4011160300509	30050
laufender Meter				
schwere Gummischlauchleitung H07RN-F 3G2,5	schwarz	1	4011160100185	10018
50 m schwere Gummischlauchleitung H07RN-F 3G2,5	schwarz	1	4011160100208	10020

Caravan Adapter

Wir haben die Lösung!

Das Problem: Ihre Anhängerkupplung hat einen 13-poligen Anschluss und Ihr Anhänger hat einen 7-poligen Anschluss?

Die Lösung: Mit unseren Steckern, Kupplungen und Adaptern können Sie alle gängigen Anschlüsse mit Ihrer Anhängerkupplung verbinden.



Caravan Adapter



- Verbindung der 13-poligen Steckdose (Nadelsystem) mit 7-poligem Anhängerstecker
- kein nachschleppendes Kabel mehr

Ausführung	VPE	EAN	Art.-Nr.
Universal Kurzadapter	1	4011160604690	60469



- Verbindung der 13-poligen Steckdose (Nadelsystem) mit 7-poligem Anhängerstecker
- kein nachschleppendes Kabel mehr

Ausführung	VPE	EAN	Art.-Nr.
Universal Miniadapter	1	4011160604393	60439

1



- rund, mit Klappdeckel und mit Kontakt für Nebelschlussleuchte
- zum Anschrauben

Ausführung	VPE	EAN	Art.-Nr.
1 Caravan Anbau-Steckdose 13-polig	1	4011160614743	61474
2 Caravan Anbau-Steckdose 7-polig	1	4011160614736	61473

2



1



- zur Montage an ein Anschlusskabel
- mit Schraubanschluss für Kabeldurchmesser 8,5 bis 10 mm
- Ausführung nach DIN ISO 1724

Ausführung	VPE	EAN	Art.-Nr.
1 Stecker 7-polig	1	4011160604621	60462
2 Stecker 13-polig	1	4011160604645	60464

2



1



- zur Verlängerung eines Anschlusskabels
- mit Schraubanschluss für Kabeldurchmesser 8,5 bis 10 mm
- Ausführung nach DIN ISO 1724

Ausführung	VPE	EAN	Art.-Nr.
1 Kupplung 7-polig	1	4011160604638	60463
2 Kupplung 13-polig	1	4011160604669	60466

2





© welcomia

Caravan Adapterkabel



Caravan-Adapterkabel



1

- mit 0,6 m PVC Fahrzeugleitung 7x1

Ausführung	VPE	EAN	Art.-Nr.
1 Adapterkabel 7-polige Kupplung und 13-poliger Stecker	1	4011160604676	60467
2 Adapterkabel 13-polige Kupplung und 7-poliger Stecker	1	4011160604683	60468



2

- 13-poliger Stecker und 7-poliger Stecker
- mit 1 m PVC Spiral-Fahrzeugleitung 7x1

Ausführung	VPE	EAN	Art.-Nr.
Adapterkabel	1	4011160614750	61475



- 7-polige Kupplung und 7-poliger Stecker
- mit 2 m PVC Spiral-Fahrzeugleitung 7x1

Ausführung	VPE	EAN	Art.-Nr.
Verlängerungskabel	1	4011160614767	61476



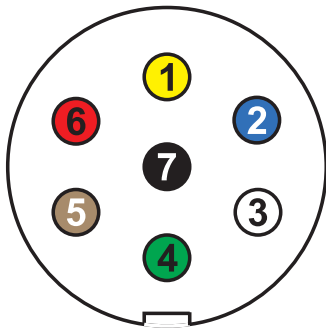
Caravan Tester 7-polig



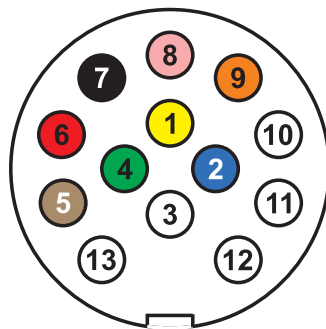
- Beleuchtungs- und Kabeltester für Anhänger und Zugfahrzeuge
- handliches Testgerät zum Finden von Kabelleitungsdefekten
- defekte Kabelfarben werden durch LEDs angezeigt
- alle 7-poligen Dosen und Stecker können geprüft werden
- interne Batterieversorgung, keine Fremd-Stromquelle notwendig
- Betrieb mit 9 V Blockbatterie (nicht im Lieferumfang enthalten)

Ausführung	VPE	EAN	Art.-Nr.
Caravan Tester 7-polig	1	4011160614729	61472

Anschlussschema für Stecker und Kupplungen



7-polig (Steckdose)



13-polig (Steckdose)

Stecker spiegelverkehrt

PIN-Belegung	Kontakt	Farbe	7-polig	13-polig
1	L	gelb	Blinklicht links	Blinklicht links
2	54g	blau	Nebelschlusslicht	Nebelschlusslicht
3	31	weiß	Masse	Masse
4	R	grün	Blinklicht rechts	Blinklicht rechts
5	58R	braun	Schlusslicht rechts	Schlusslicht rechts
6	54	rot	Bremslicht rechts/links	Bremslicht rechts/links
7	58L	schwarz	Schlusslicht links	Schlusslicht links
8	ZR	grau/pink		Rückfahrlicht
9	30	braun/blau orange		Dauerplus
10				Ladeleitung
11				frei
12				frei
13	31	schwarz/weiß weiß/rot		Masse

Akku LED Stirnlampe HD150



größenverstellbares
Kopfband



Stirnpolster

- leistungsstarke LED mit einer Lebensdauer über 50.000 Stunden
- Leuchtstärke in zwei Stufen regulierbar
- mit größenverstellbarem Kopfband und Stirnpolster
- Li-Poly Akku 3,7 V/800 mAh mit Ladestandanzeige
- Ladezeit: ca. 3 Stunden
- Leuchtdauer: bis zu 4 Stunden
- inklusive USB-Ladegerät 5 V/1 A

Ausführung	Farbtemperatur	VPE	EAN	Art.-Nr.
2 Watt ca. 75/150 Lumen	6.000 K (Tageslicht)	1	4011160428234	42823

LED Taschenlampe XT1



110 mm

- leistungsstarke LED in robustem Aluminiumgehäuse
- 2 Leuchtstufen und Notlicht-Blinkfunktion
- Leuchtdauer bei voller Leistung: ca. 6 Stunden
- Leuchtdauer bei halber Leistung: ca. 10 Stunden
- Leuchtdauer bei Notlicht-Blinkfunktion: ca. 12 Stunden
- inklusive 3x AAA Batterien

Ausführung	Farbtemperatur	VPE	EAN	Art.-Nr.
1 Watt ca. 70-110 Lumen	6.400 K (Tageslicht)	1	4011160428043	42804

Akku LED Handlampe



280 mm

- spezieller LED-Lichtstrang und 3 zusätzliche LED im Lampenkopf
- gummibeschichtetes Gehäuse mit klappbarem Haken zum Aufhängen
- 4 Magnete auf der Rückseite
- Li-Ion Akku 3,7 V/2.000 mAh mit Ladestandanzeige
- Ladezeit: ca. 3 Stunden
- Leuchtdauer: bis zu 4 Stunden
- inklusive USB-Ladegerät (5 V/1 A)
- 3 Schaltungen möglich: AN - Nur Lampenkopf - AUS

Ausführung	Farbtemperatur	VPE	EAN	Art.-Nr.
2 Watt ca. 200/20 Lumen	6.000 K (Tageslicht)	1	4011160428203	42820

LED Strahler mit Bewegungsmelder



- Strahler schwenk- und arretierbar mit Aluminiumdruckgussgehäuse
- Bewegungsmelder: Sensor 180°
- Erfassungsbereich: bis zu 12 Meter
- regelbar von 10 Sekunden bis 4 Minuten
- Dämmerungs- und Empfindlichkeitsschalter regelbar
- Solar Panel (3,5 W/14,5 V) mit Li-Ion Akku (7,4 V/1.800 mAh)
- Ladezeit: ca. 10 Stunden
- Leuchtdauer: ca. 2 Stunden
- 3 m Verbindungskabel zwischen Leuchte und Solar Panel

Ausführung	Farbtemperatur	VPE	EAN	Art.-Nr.
10 Watt ca. 550 Lumen	5.000 K (neutral weiß)	1	4011160469787	46978

