

# IDEAL 0101 HDP

Die bürogerechte Lösung, um ausrangierte Festplatten unbrauchbar zu machen.

**Stufe H-3** 3,5" / 2,5" Hard Disks

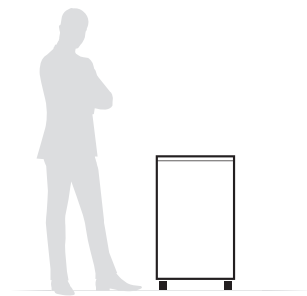
Arbeitszyklus: 15 s



## Technische Daten

**Strom** 230 V / 50 Hz

**Leistung** 640-Watt-Wechselstrommotor



**Maße** 850 x 495 x 470 mm (H x B x T)

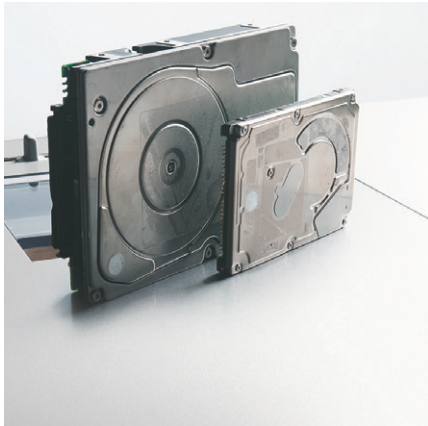
**Gewicht** 63 kg

## Produktbeschreibung

Auf Knopfdruck macht der IDEAL 0101 HDP ausgediente Festplatten-Laufwerke unbrauchbar und verhindert durch die Lochung mit einem Metalldorn die Nutzung gespeicherter Daten oder die Rekonstruktion gelöschter Daten auf ausrangierten Harddisks. Mechanik, Elektronik und Datenträger der Festplatte sind verformt, was der Sicherheitsstufe H-3 nach der DIN-Norm 66399 entspricht. Geeignet für 3,5"- oder 2,5"-Festplatten-Laufwerke (Einzelzufuhr). Verstellbarer Einwurfschacht aus hochwertigem Edelstahl. Schieber für die Voreinstellung der Laufwerkgröße (3,5" oder 2,5"). Abdeckklappe für Einwurfschacht aus transparentem, bruchsicherem Kunststoff. Lochdorn aus gehärtetem, vernickeltem Werkzeugstahl. Robuste Endplatte aus gehärtetem Spezialstahl. LED-Schachtausleuchtung bei aktiviertem Lochvorgang. Schieber für Fallklappe nach erfolgter Lochung. Auffang der gelochten Laufwerke im praktischen Kunststoffbehälter. Hochwertiger Holzunterschank mit Fronttüre. SPS-Sicherheitspaket (Safety Protection System): Elektronisch gesicherte Abdeckklappe für den Einwurfschacht; Mehrfunktions-Schaltelement EASY-SWITCH mit Start/Stop-Funktion und integrierter Bedienerführung durch Farbsignale und Leuchtsymbole; Blockierschutz mit Rücklaufautomatik; Abschaltautomatik nach abgeschlossenem Lochvorgang; Abschaltautomatik mit Gewichtssensor bei maximalem Füllgewicht des Schnittgutbehälters; elektronische Türsicherung über Magnetschalter; zweifache Motorsicherung. Laufruhiger, besonders kraftvoller Wechselstrommotor für Dauerbetrieb. Geschlossenes Getriebe mit Twin-Antriebs-System. Fahrbar durch Lenkrollen.

# IDEAL 0101 HDP

## Ausstattungsmerkmale



### FÜR 3,5" UND 2,5" FESTPLATTENLAUFWERKE

Der Festplattenlocher IDEAL 0101 HDP ist für Festplattenlaufwerke in zwei gängigen Größen konzipiert.



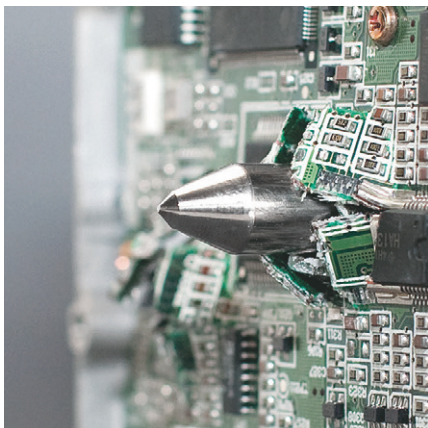
### EINWURFSCHACHT

Der Einwurfschacht lässt sich durch einen einfach bedienbaren Schieber auf die Laufwerkgrößen von 3,5" oder 2,5" einstellen.



### EASY-SWITCH

Das Mehrfunktions-Schaltelement EASY-SWITCH mit Farbsignalen und Leuchtsymbolen sorgt für intuitive Bedienung. Es macht den IDEAL 0101 HDP besonders bedienfreundlich und sicher.



### PATENTIERTER LOCHDORN

Die Lochung des Festplatten-Laufwerks bewirkt, dass neben der eigentlichen Festplatte auch die Mechanik und die Elektronik unbrauchbar sind.



# IDEAL